

公益財団法人 兵庫県予防医学協会 健診センター

クリニカルインディケーター（臨床指標）

最終更新日：2018年5月31日

1. 第三者評価の実施について

1) 日本総合健診医学会 優良施設認定

実施機関：一般社団法人 日本総合健診医学会
優良総合健診施設認定委員会

最新取得日：2017年4月1日～2020年3月31日

登録認定番号：第0830222番

2) 労働衛生サービス機能評価 認定

実施機関：公益財団法人 全国労働衛生団体連合会
労働衛生サービス機能評価委員会

有効期間：2018年6月1日～2021年5月31日

認定番号：第32号

3) プライバシーマーク登録

実施機関：一般財団法人 日本情報経済社会推進協会

審査機関：一般財団法人 医療情報システム開発センター

有効期間：2017年2月14日～2019年2月13日

登録番号：第14200060(06)号

2. スタッフ情報（健診専任）

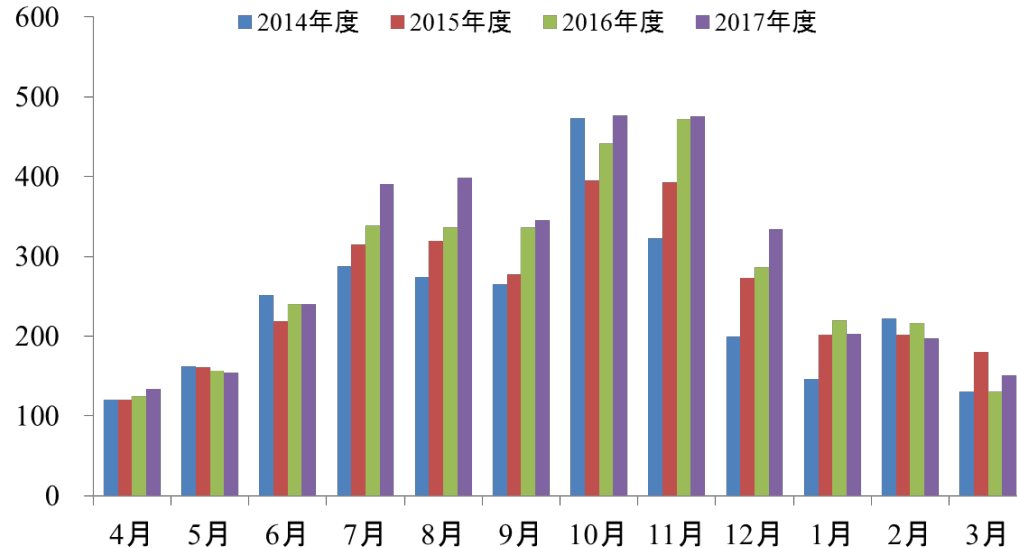
職種	常勤	非常勤
医師	10名	20名
看護師	13名	20名
診療放射線技師	12名	7名
臨床検査技師	37名	23名
保健師	8名	3名
管理栄養士	0名	3名
健康運動指導士	1名	0名
事務職員（健診スタッフ含む）	51名	77名

3. 健診受診者数

主な施設健診の受診者数（2014年度～2017年度）

1) 人間ドック（半日ドック・2時間ドック・一泊ドック）

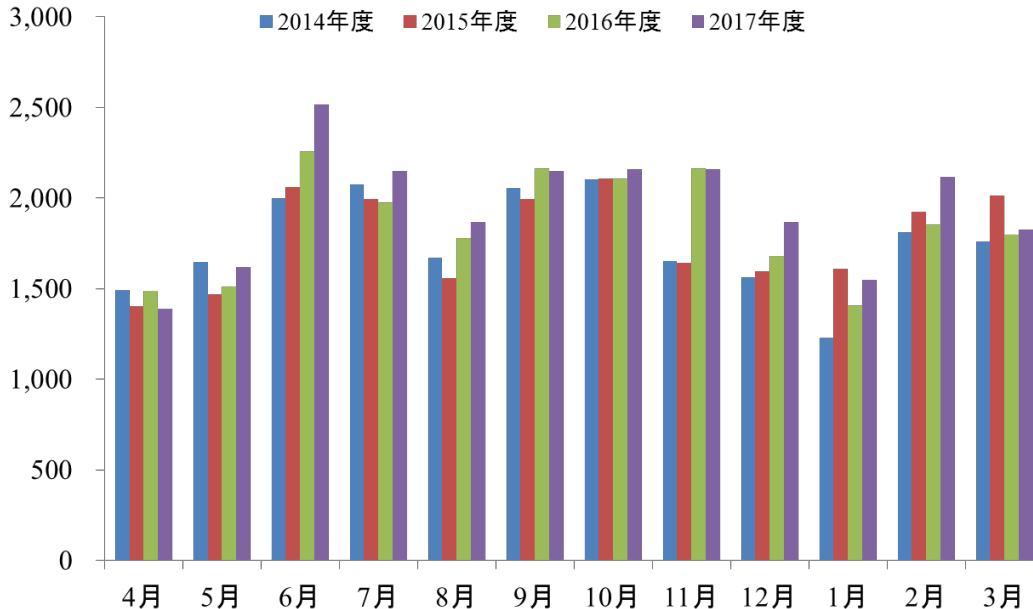
(人)



年度	4月	5月	6月	7月	8月	9月	10月	11月	12月	1月	2月	3月
2014年度	120	162	251	288	274	265	473	323	199	146	222	130
2015年度	120	161	219	315	319	277	395	393	273	202	202	180
2016年度	125	156	240	338	336	336	441	472	286	220	216	130
2017年度	134	154	240	391	398	345	477	475	334	203	197	151

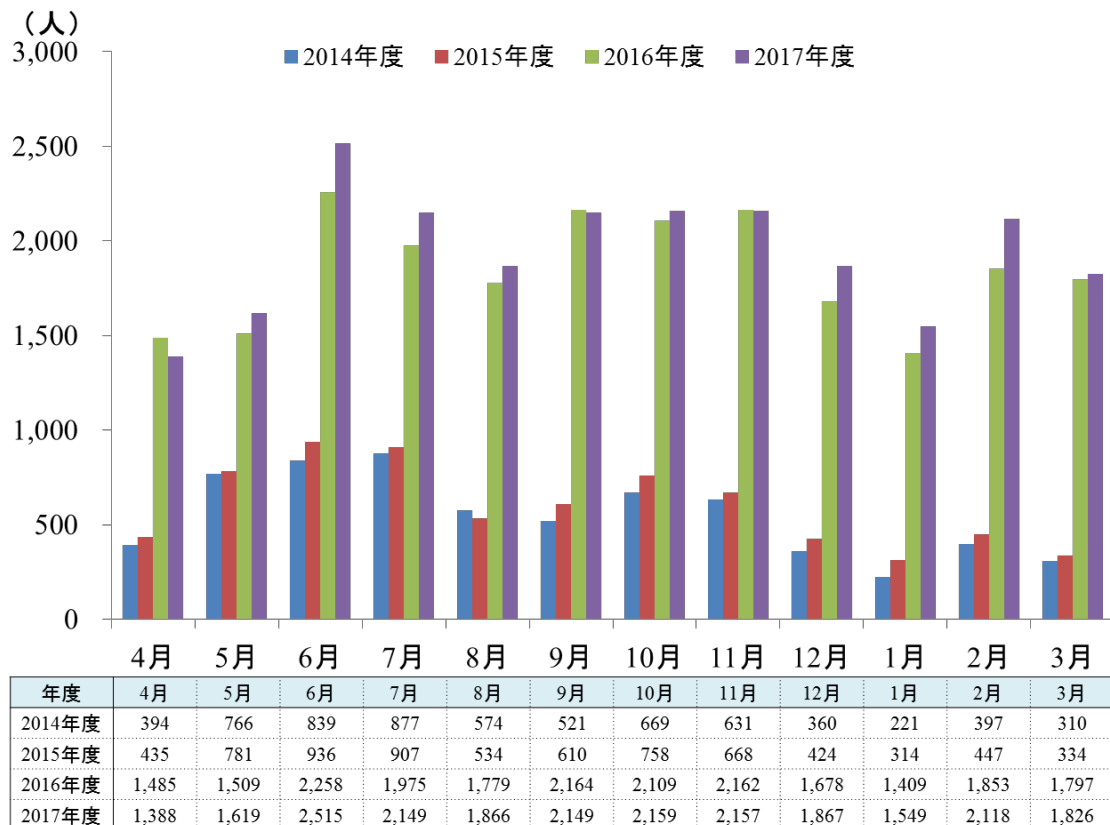
2) 健康保険組合等の生活習慣病予防健診

(人)



年度	4月	5月	6月	7月	8月	9月	10月	11月	12月	1月	2月	3月
2014年度	1,490	1,648	2,001	2,075	1,669	2,057	2,104	1,650	1,563	1,230	1,810	1,757
2015年度	1,401	1,469	2,060	1,995	1,555	1,992	2,105	1,644	1,597	1,611	1,925	2,014
2016年度	1,485	1,509	2,258	1,975	1,779	2,164	2,109	2,162	1,678	1,409	1,853	1,797
2017年度	1,388	1,619	2,515	2,149	1,866	2,149	2,159	2,157	1,867	1,549	2,118	1,826

3) 労働安全衛生法に基づく健康診断（定期健康診断・特殊健診・労災2次）



4. 各種検査の指標

※健診における主要な検査の実施状況（2017年度）

検査項目	件数
腹部超音波検査	4,716
心臓超音波検査（児童・生徒を除く）	109
乳腺超音波検査	2,598
頸動脈超音波検査	107
マンモグラフィー検査	3,970
骨密度測定（DXA法）	387
上部消化管内視鏡検査（経口）	3,041
上部消化管内視鏡検査（経鼻）	※2018年度から実施
胃部X線検査	8,827
婦人科子宮頸がん検査（子宮頸部細胞診）	5,255
胸部CT検査	220

5. 採血に関連するインシデント等について

(件)

状況等	年度	2017	2016	2015	2014	2013
静脈採血件数	座位	189,327	186,107	181,296	155,179	184,077
	臥床	1,850	1,716	1,649	1,588	1,415

血管迷走神経反応等	VVR	0	0	0	0	0
	VVR 疑い	109	83	83	83	74
内出血、内出血に伴う腫脹・痛み		65	67	59	69	79
皮膚アレルギー反応（止血絆創膏によるかぶれ等）		0	0	0	1	1
穿刺部痛、しびれ感等		87	65	32	28	42
神経損傷		0	1	0	1	
神経損傷疑い		0	1	3	1	