

公益財団法人 兵庫県予防医学協会 健康ライフラザ健診センター
クリニカルインディケーター(臨床指標)

最終更新日:2019年11月27日

1. 第三者評価の実施について

1) 日本総合健診医学会 優良施設認定

実施機関:一般社団法人 日本総合健診医学会
優良総合健診施設認定委員会

有効期間:2017年4月1日～2020年3月31日

2) 健康評価施設査定機構 優良施設認定

実施機関:一般社団法人 健康評価施設査定機構

有効期間:2017年4月1日～2020年3月31日

登録認定番号:第0830228番

3) プライバシーマーク登録

実施機関:一般財団法人 日本情報経済社会推進協会

審査機関:一般財団法人 医療情報システム開発センター

有効期間:2019年2月14日～2021年2月13日

登録番号:第14200060(07)号

2. スタッフ情報(健診専任)

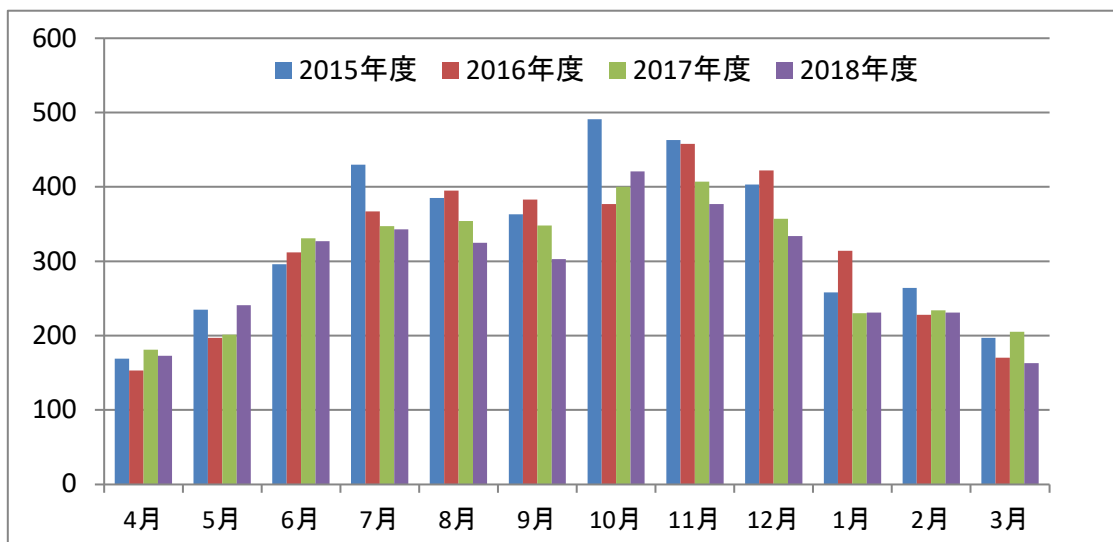
職種	常勤	非常勤
医師	3名	26名
看護師	6名	12名
診療放射線技師	5名	10名
臨床検査技師	4名	7名
保健師	4名	1名
管理栄養士	4名	3名
健康運動指導士	3名	0名
事務職員(健診スタッフ含む)	20名	1名

3. 健診受診者数

主な施設健診の受診者数(2015年度～2018年度)

1) 人間ドック（半日ドック・2時間ドック・一泊ドック・脳ドック）

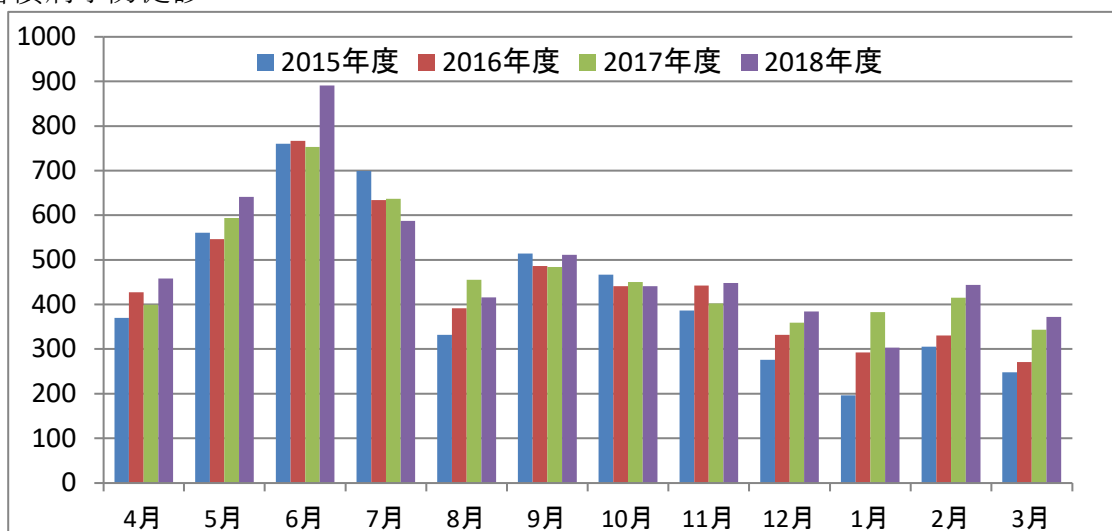
(人)



年度	4月	5月	6月	7月	8月	9月	10月	11月	12月	1月	2月	3月
2015年度	169	235	296	430	385	363	491	463	403	258	264	197
2016年度	153	197	312	367	395	383	377	458	422	314	228	170
2017年度	181	201	331	347	354	348	400	407	357	230	234	205
2018年度	173	241	327	343	325	303	421	377	334	231	231	163

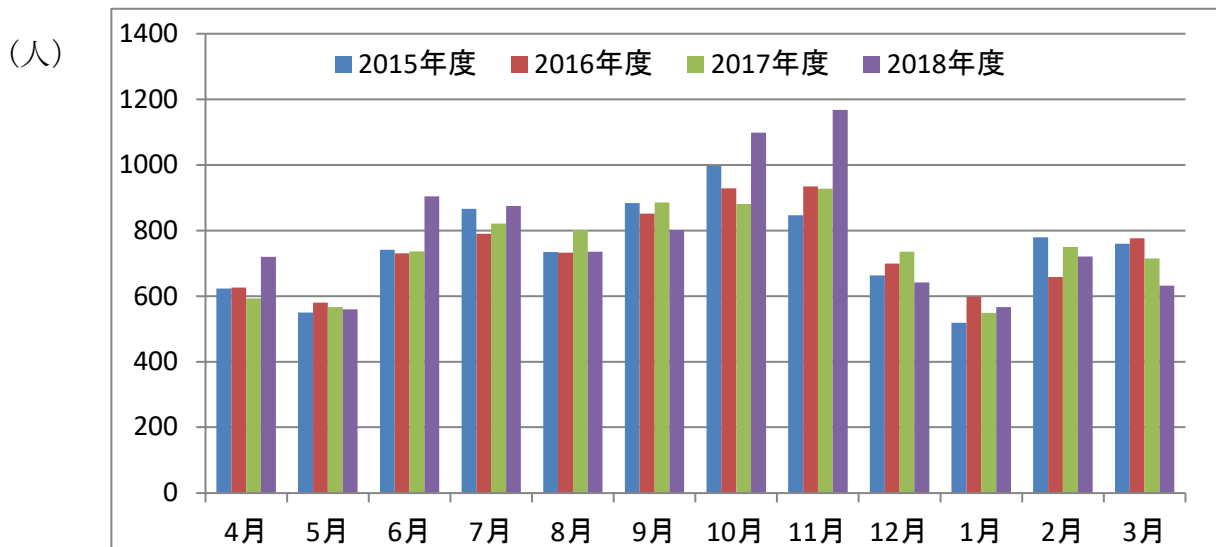
2) 生活習慣病予防健診

(人)



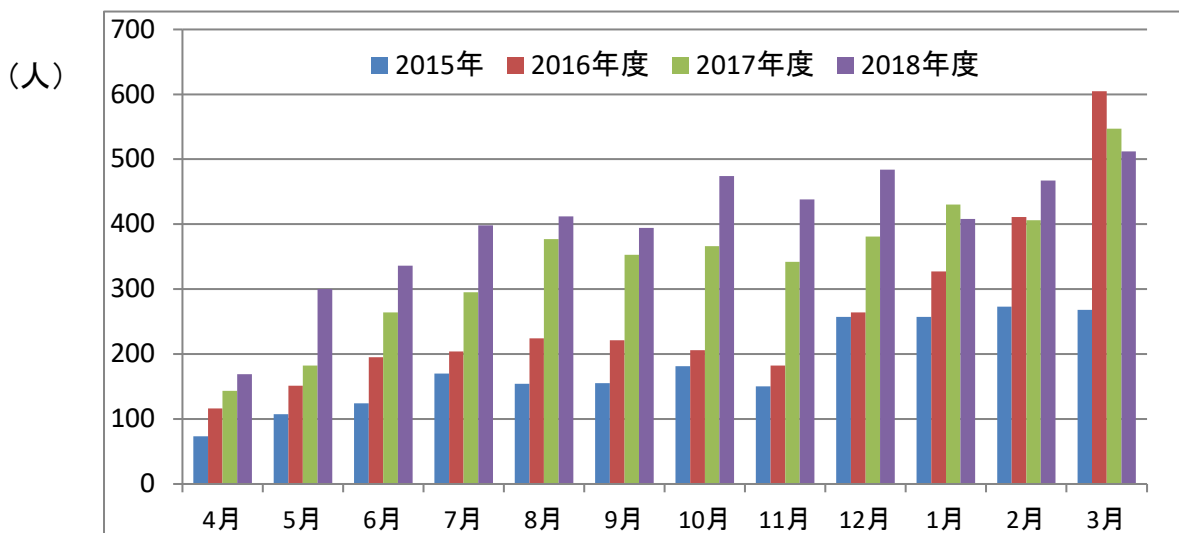
年度	4月	5月	6月	7月	8月	9月	10月	11月	12月	1月	2月	3月
2015年度	370	561	760	699	332	514	467	386	276	196	305	248
2016年度	427	546	767	634	391	486	441	442	332	292	330	271
2017年度	399	594	753	637	455	484	450	402	359	383	415	343
2018年度	458	641	891	587	416	511	441	448	384	303	444	372

3) 職域保健(定期健康診断等)



年度	4月	5月	6月	7月	8月	9月	10月	11月	12月	1月	2月	3月
2015年度	623	550	741	866	734	884	997	847	663	519	779	760
2016年度	626	580	730	790	732	851	929	934	699	598	658	776
2017年度	593	566	736	821	802	886	881	928	735	549	750	715
2018年度	720	560	904	875	735	802	1098	1168	642	566	721	632

4) 地域保健(特定健康診査等)



年度	4月	5月	6月	7月	8月	9月	10月	11月	12月	1月	2月	3月
2015年度	73	107	124	170	154	155	181	150	257	257	273	268
2016年度	116	151	195	204	224	221	206	182	264	327	411	605
2017年度	143	182	264	295	377	353	366	342	381	430	406	547
2018年度	169	300	336	398	412	394	474	438	484	408	467	512

4. 各種検査の指標

※健診における主要な検査の実施状況(2018年度)

検査項目	件数
胸部X線検査	22,647
胃部X線検査	7,859
上部消化管内視鏡検査	4,755
心電図検査	19,000
眼底検査	6,989
肺機能検査	36,936
腹部超音波検査	4,567
乳腺超音波検査	2,749
マンモグラフィ検査	4,964
婦人科子宮頸がん検査(子宮頸部細胞診)	5,861
MR検査(頭部、頸椎、腰椎)	1,077

5. 採血に関連するインシデント等について

(件)

状況等	年度	2018	2017	2016
静脈採血件数	座位	22,825	21,203	19,877
	臥床	347	282	353

血管迷走神経反応等	VVR	0	0	0
	VVR疑い	40	35	24
内出血、内出血に伴う腫脹・痛み		1	0	1
皮膚アレルギー反応(止血絆創膏によるかぶれ等)		0	0	0
穿刺部痛、しびれ等		11	11	8
神経損傷		0	0	0
神経損傷疑い		0	0	0