

更新日： 2022年8月19日

公益財団法人兵庫県予防医学協会 健診センター
クリニカルインディケーター（臨床指標）

1. 第三者評価の実施について

1) 日本総合健診医学会 優良施設認定

実施機関：一般社団法人 日本総合健診医学会
優良総合健診施設認定委員会

認定期間：2020年4月1日～2023年3月31日

登録認定番号：第0830222番

2) 日本消化器がん検診学会 認定指導施設

実施機関：一般社団法人日本消化器がん検診学会

認定期間：2021年4月1日～2026年3月31日

指導施設：第163号

3) プライバシーマーク登録

実施機関：一般財団法人 日本情報経済社会推進協会

審査機関：一般財団法人 医療情報システム開発センター

有効期間：2021年2月14日～2023年2月13日

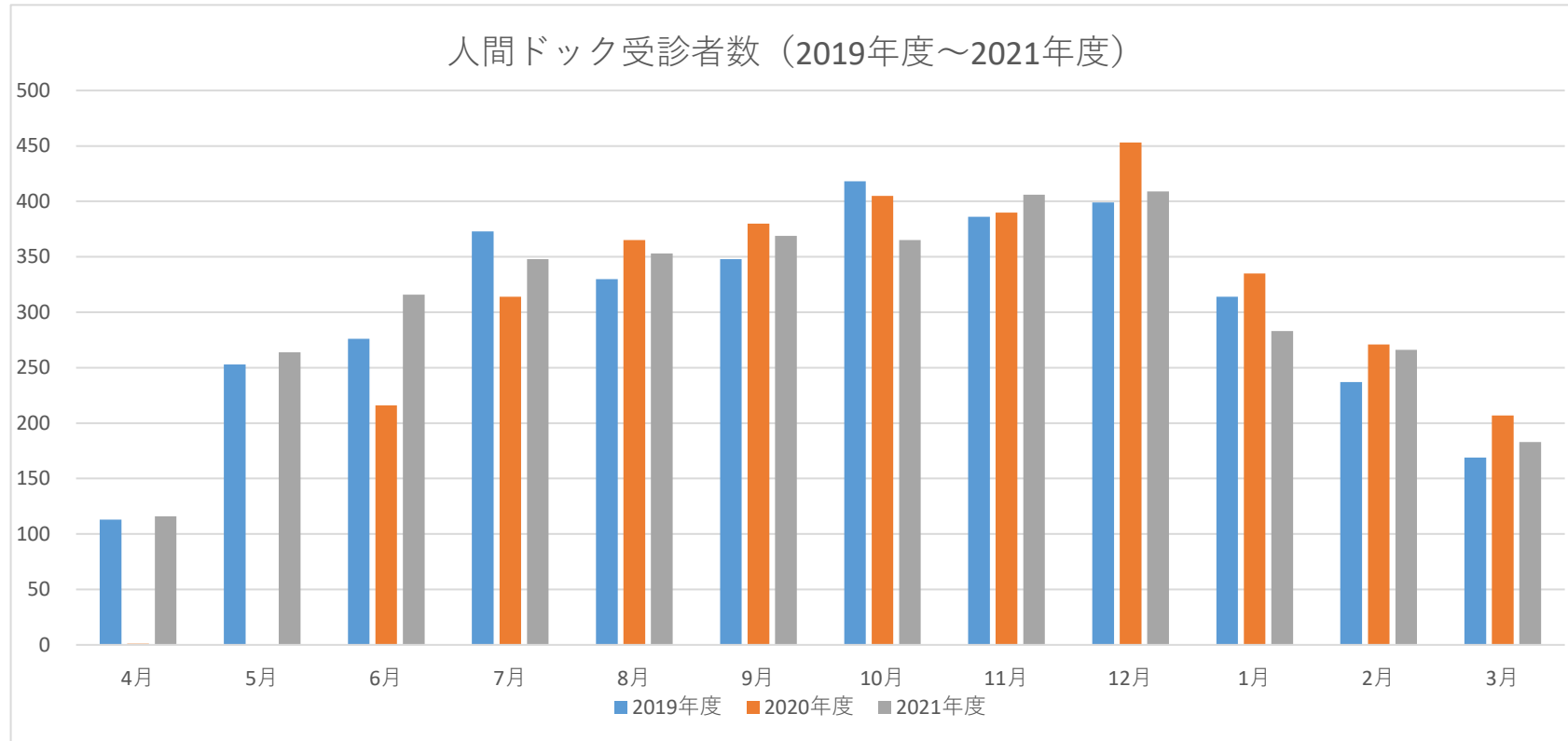
登録番号：第14200060（08）号

2. スタッフ情報

| 職種 | 常勤 | 非常勤 |
|----------------|-----|-----|
| 医師 | 6名 | 20名 |
| 看護師 | 14名 | 21名 |
| 診療放射線技師 | 12名 | 6名 |
| 臨床検査技師 | 36名 | 20名 |
| 保健師 | 7名 | 3名 |
| 管理栄養士 | 1名 | 2名 |
| 健康運動指導士 | 1名 | 0名 |
| 事務職員（健診スタッフ含む） | 55名 | 72名 |

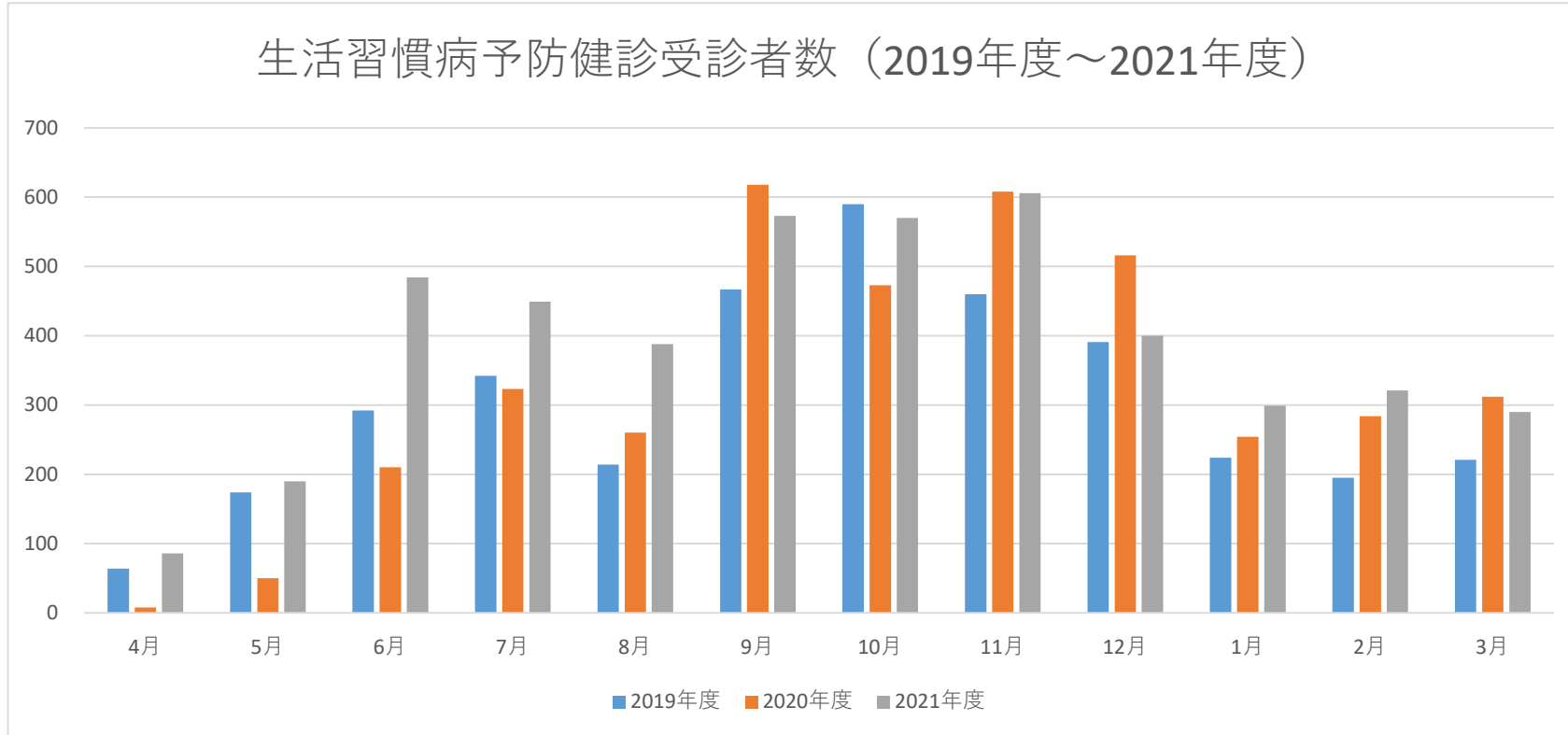
3. 健診センター（施設）利用者数

1) 人間ドック



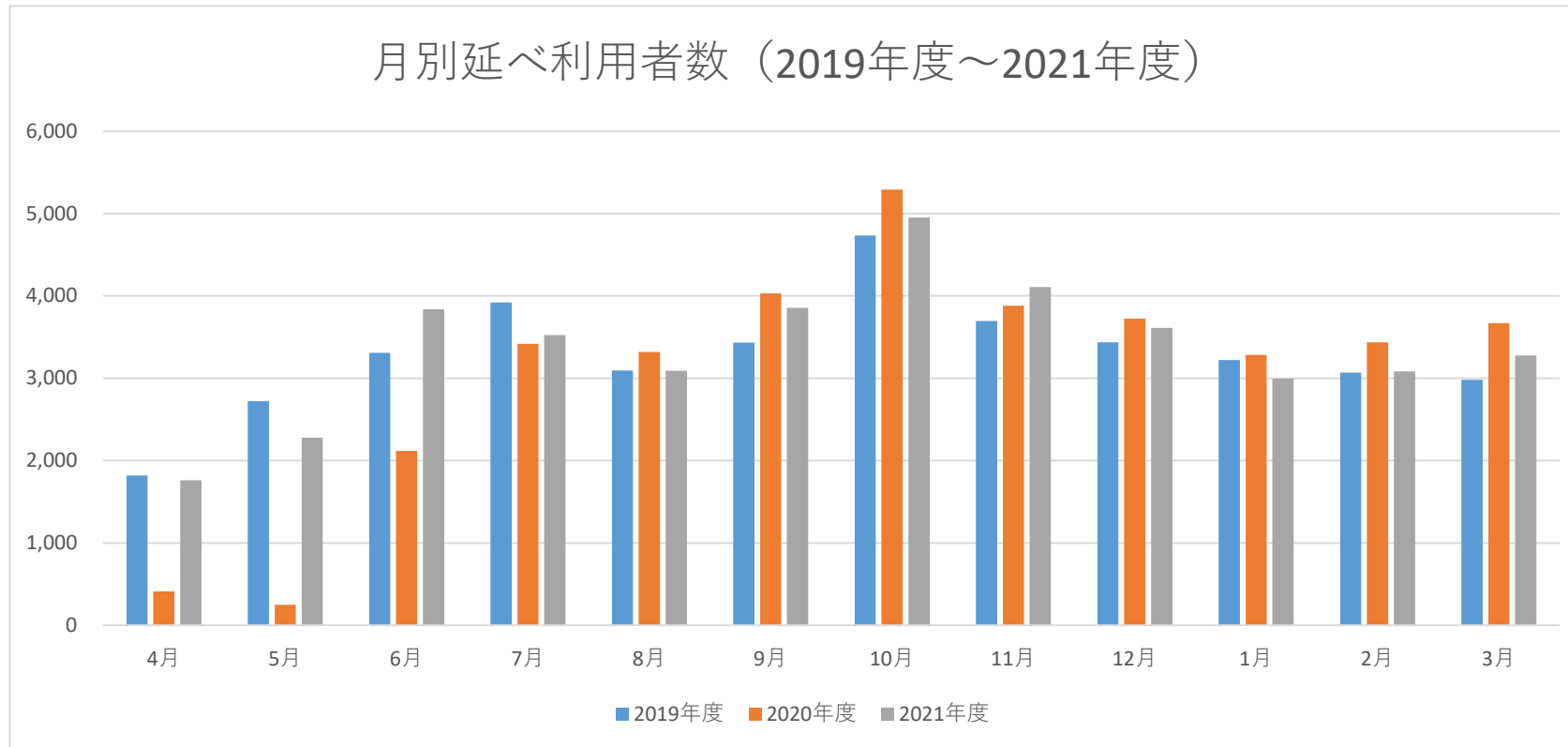
| | 4月 | 5月 | 6月 | 7月 | 8月 | 9月 | 10月 | 11月 | 12月 | 1月 | 2月 | 3月 | 合計 |
|--------|-----|-----|-----|-----|-----|-----|-----|-----|-----|-----|-----|-----|-------|
| 2019年度 | 113 | 253 | 276 | 373 | 330 | 348 | 418 | 386 | 399 | 314 | 237 | 169 | 3,616 |
| 2020年度 | 1 | 0 | 216 | 314 | 365 | 380 | 405 | 390 | 453 | 335 | 271 | 207 | 3,337 |
| 2021年度 | 116 | 264 | 316 | 348 | 353 | 369 | 365 | 406 | 409 | 283 | 266 | 183 | 3,678 |

2) 健康保険組合等の生活習慣病予防健診



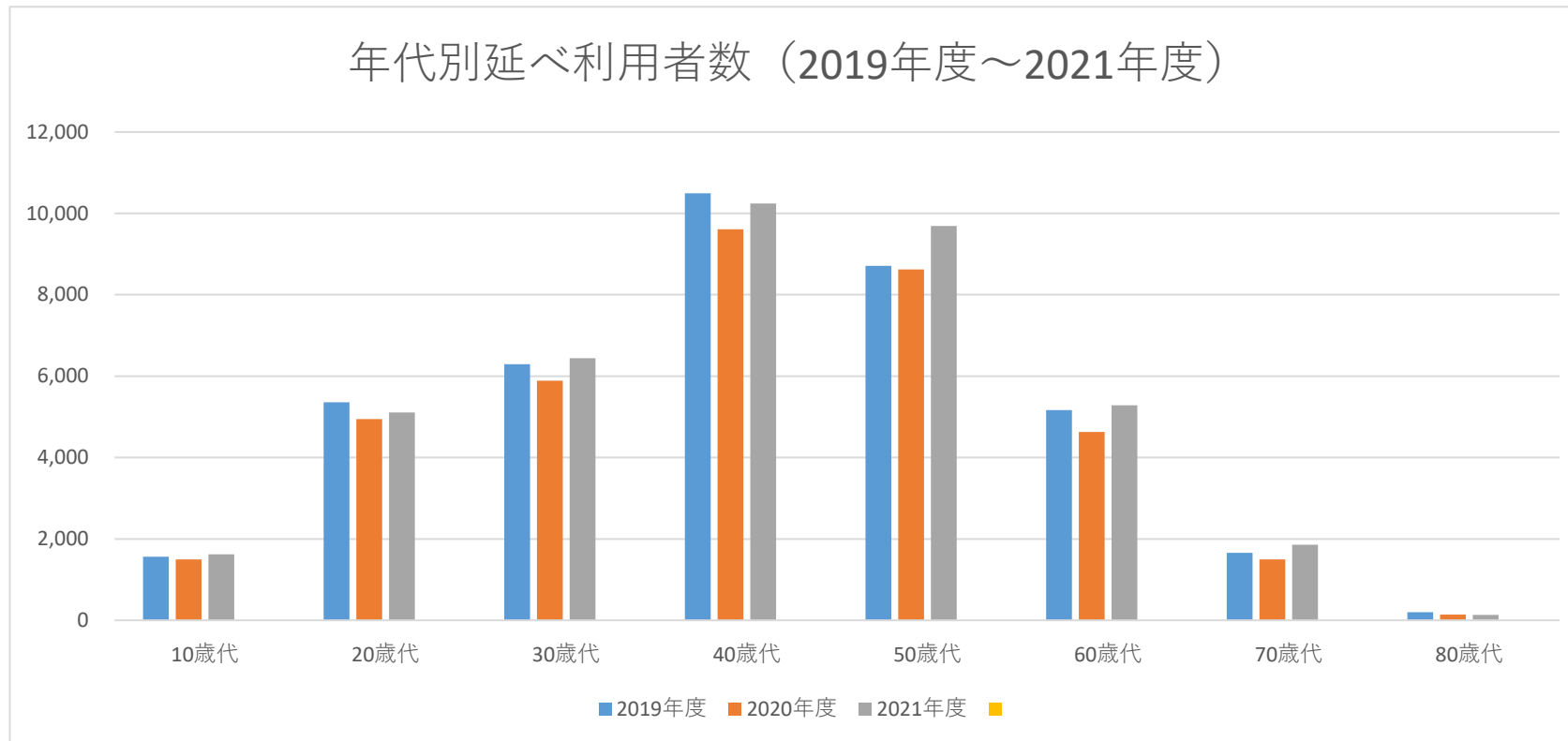
| | 4月 | 5月 | 6月 | 7月 | 8月 | 9月 | 10月 | 11月 | 12月 | 1月 | 2月 | 3月 | 合計 |
|--------|----|-----|-----|-----|-----|-----|-----|-----|-----|-----|-----|-----|-------|
| 2019年度 | 64 | 174 | 292 | 342 | 214 | 467 | 590 | 460 | 391 | 224 | 195 | 221 | 3,634 |
| 2020年度 | 8 | 50 | 210 | 323 | 260 | 618 | 473 | 608 | 516 | 254 | 284 | 312 | 3,916 |
| 2021年度 | 86 | 190 | 484 | 449 | 388 | 573 | 570 | 606 | 400 | 299 | 321 | 290 | 4,656 |

3) 全ての利用者数（月別）※延べ



| | 4月 | 5月 | 6月 | 7月 | 8月 | 9月 | 10月 | 11月 | 12月 | 1月 | 2月 | 3月 | 合計 |
|--------|-------|-------|-------|-------|-------|-------|-------|-------|-------|-------|-------|-------|--------|
| 2019年度 | 1,820 | 2,724 | 3,308 | 3,922 | 3,095 | 3,433 | 4,736 | 3,697 | 3,437 | 3,221 | 3,068 | 2,980 | 39,441 |
| 2020年度 | 412 | 247 | 2,117 | 3,417 | 3,320 | 4,030 | 5,290 | 3,882 | 3,723 | 3,283 | 3,438 | 3,670 | 36,829 |
| 2021年度 | 1,760 | 2,279 | 3,839 | 3,525 | 3,092 | 3,855 | 4,954 | 4,107 | 3,613 | 2,996 | 3,083 | 3,275 | 40,378 |

4) 全ての利用者数（年代別）※延べ



| | 10歳代 | 20歳代 | 30歳代 | 40歳代 | 50歳代 | 60歳代 | 70歳代 | 80歳代 | 合計 |
|--------|-------|-------|-------|--------|-------|-------|-------|------|--------|
| 2019年度 | 1,564 | 5,355 | 6,297 | 10,493 | 8,709 | 5,163 | 1,657 | 203 | 39,441 |
| 2020年度 | 1,497 | 4,946 | 5,887 | 9,611 | 8,624 | 4,625 | 1,497 | 142 | 36,829 |
| 2021年度 | 1,623 | 5,107 | 6,441 | 10,245 | 9,694 | 5,282 | 1,854 | 132 | 40,378 |

※10歳代には10歳未満を、80歳代には90歳以上を含みます

4. 各種検査の指標

※健診における主要な検査の実施状況（2019年度～2021年度）

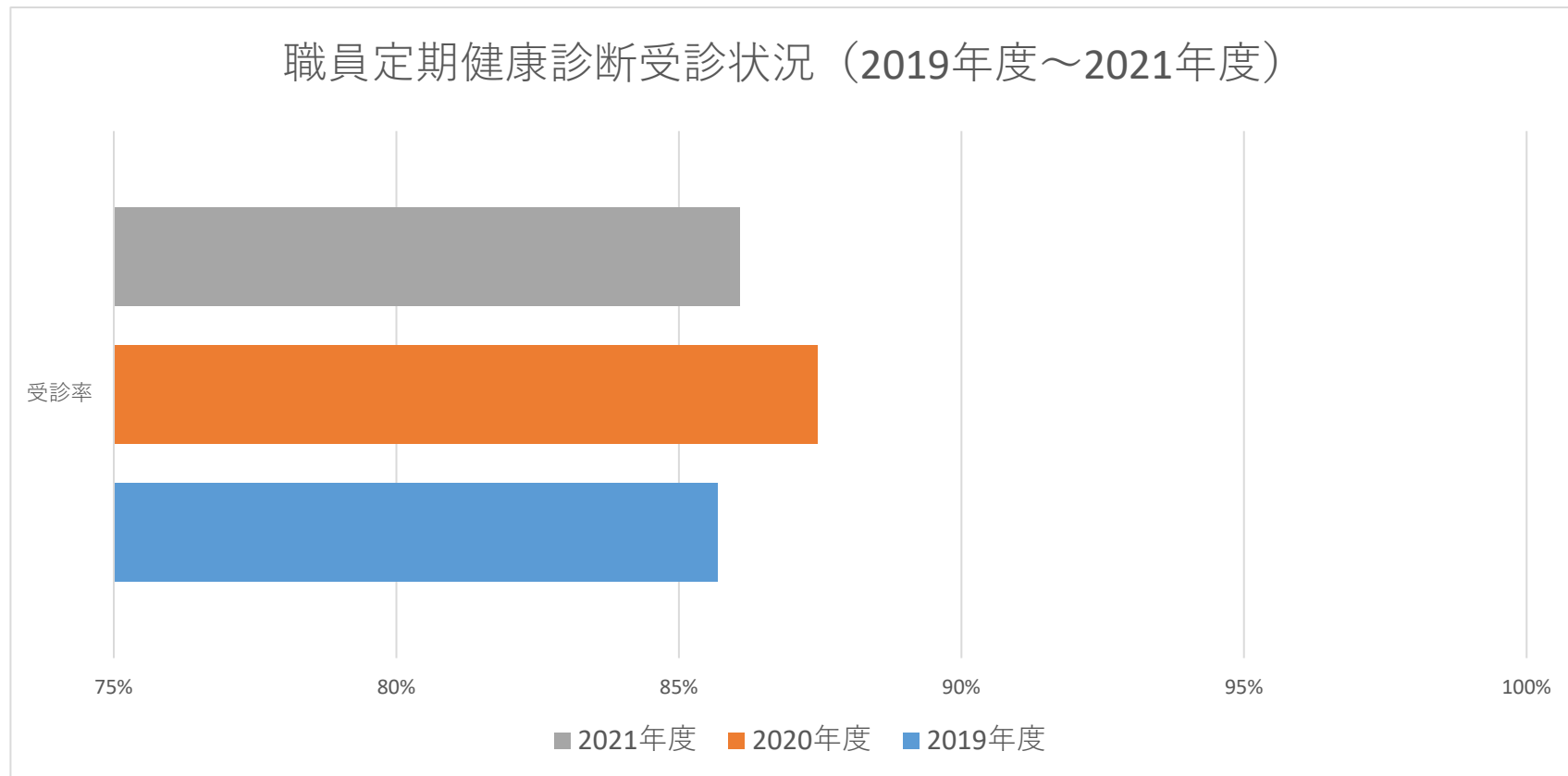
| | 2019年度 | | | 2020年度 | | | 2021年度 | | |
|-------------|--------|------|-------|--------|------|------|--------|------|-------|
| | 総数 | 精検者数 | 精検率 | 総数 | 精検者数 | 精検率 | 総数 | 精検者数 | 精検率 |
| 腹部超音波検査 | 5,119 | 157 | 3.1% | 4,879 | 180 | 3.7% | 5,368 | 232 | 4.3% |
| 乳腺超音波検査 | 2,576 | 34 | 1.3% | 2,561 | 29 | 1.1% | 2,819 | 41 | 1.5% |
| マンモグラフィ検査 | 4,323 | 233 | 5.4% | 4,059 | 372 | 9.2% | 4,852 | 551 | 11.4% |
| 骨密度測定（DXA法） | 421 | 0 | 0.0% | 361 | 0 | 0.0% | 396 | 0 | 0.0% |
| 上部消化管内視鏡検査 | 3,621 | 92 | 2.5% | 3,405 | 145 | 4.3% | 4,595 | 282 | 6.1% |
| 胃部X線検査 | 9,639 | 429 | 4.5% | 9,072 | 353 | 3.9% | 9,318 | 326 | 3.5% |
| 子宮頸部細胞診検査 | 5,484 | 60 | 1.1% | 5,319 | 50 | 0.9% | 6,119 | 56 | 0.9% |
| 胸部CT検査 | 518 | 73 | 14.1% | 233 | 13 | 5.6% | 235 | 18 | 7.7% |

5. 採血に関するインシデント等について

※巡回健診実施分も含む

| | 2019年度 | | 2020年度 | | 2021年度 | |
|-----------------|---------|-------|---------|-------|---------|-------|
| | 件数 | 率 | 件数 | 率 | 件数 | 率 |
| 採血件数 | 187,541 | - | 174,091 | - | 181,515 | - |
| VVR・疑い | 112 | 0.06% | 88 | 0.05% | 116 | 0.06% |
| 内出血・内出血に伴う腫脹・痛み | 28 | 0.01% | 17 | 0.01% | 15 | 0.01% |
| 穿刺部痛・しびれ・ぴりぴり感 | 81 | 0.04% | 52 | 0.03% | 30 | 0.02% |
| 複数回採血 | 399 | 0.21% | 380 | 0.22% | 384 | 0.21% |

6. 当会職員の定期健康診断受診状況について



| | 対象者数 | 受診者数 | 受診率 |
|--------|------|------|-------|
| 2019年度 | 426 | 365 | 85.7% |
| 2020年度 | 438 | 383 | 87.4% |
| 2021年度 | 438 | 377 | 86.1% |