

更新日：2023年6月5日

公益財団法人兵庫県予防医学協会 健診センター
クリニカルインディケーター（臨床指標）

1. 第三者評価の実施について

1) 日本総合健診医学会 優良施設認定

実施機関：一般社団法人 日本総合健診医学会

優良総合健診施設認定委員会

認定期間：2023年4月1日～2026年3月31日

登録認定番号：第0830222番

2) 日本消化器がん検診学会 認定指導施設

実施機関：一般社団法人日本消化器がん検診学会

認定期間：2021年4月1日～2026年3月31日

指導施設：第163号

3) 健康評価施設査定機構 優良認定施設

実施機関：一般社団法人健康評価施設査定機構

認定期限：2023年4月1日～2026年3月31日

認定登録：登録第0830222番

4) プライバシーマーク登録

実施機関：一般財団法人 日本情報経済社会推進協会

審査機関：一般財団法人 医療情報システム開発センター

有効期間：2023年2月14日～2025年2月13日

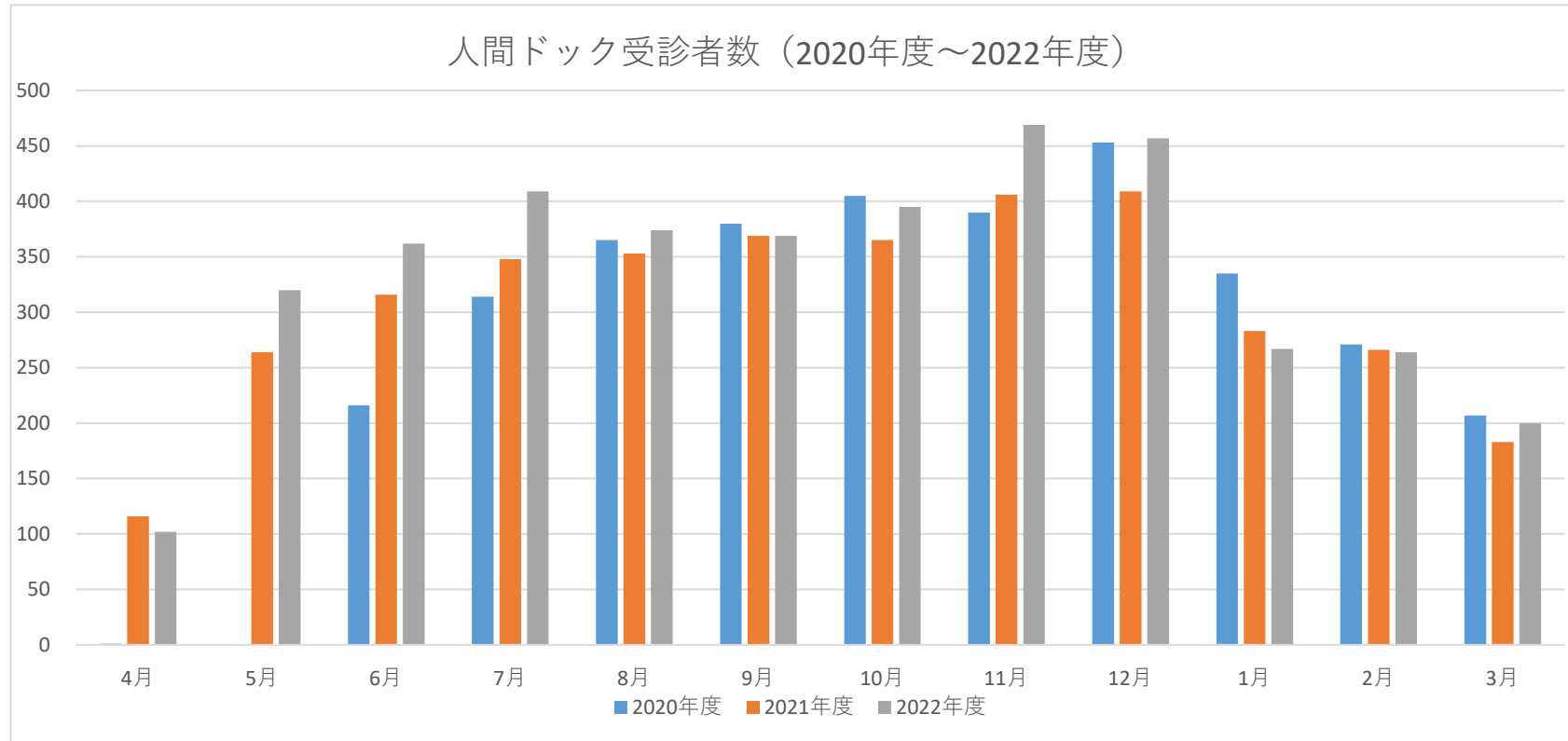
登録番号：第14200060（09）号

2. スタッフ情報

職種	常勤	非常勤
医師	8名	20名
看護師	15名	20名
診療放射線技師	12名	7名
臨床検査技師	37名	15名
保健師	7名	3名
管理栄養士	2名	2名
健康運動指導士	1名	0名
事務職員（健診スタッフ含む）	55名	72名

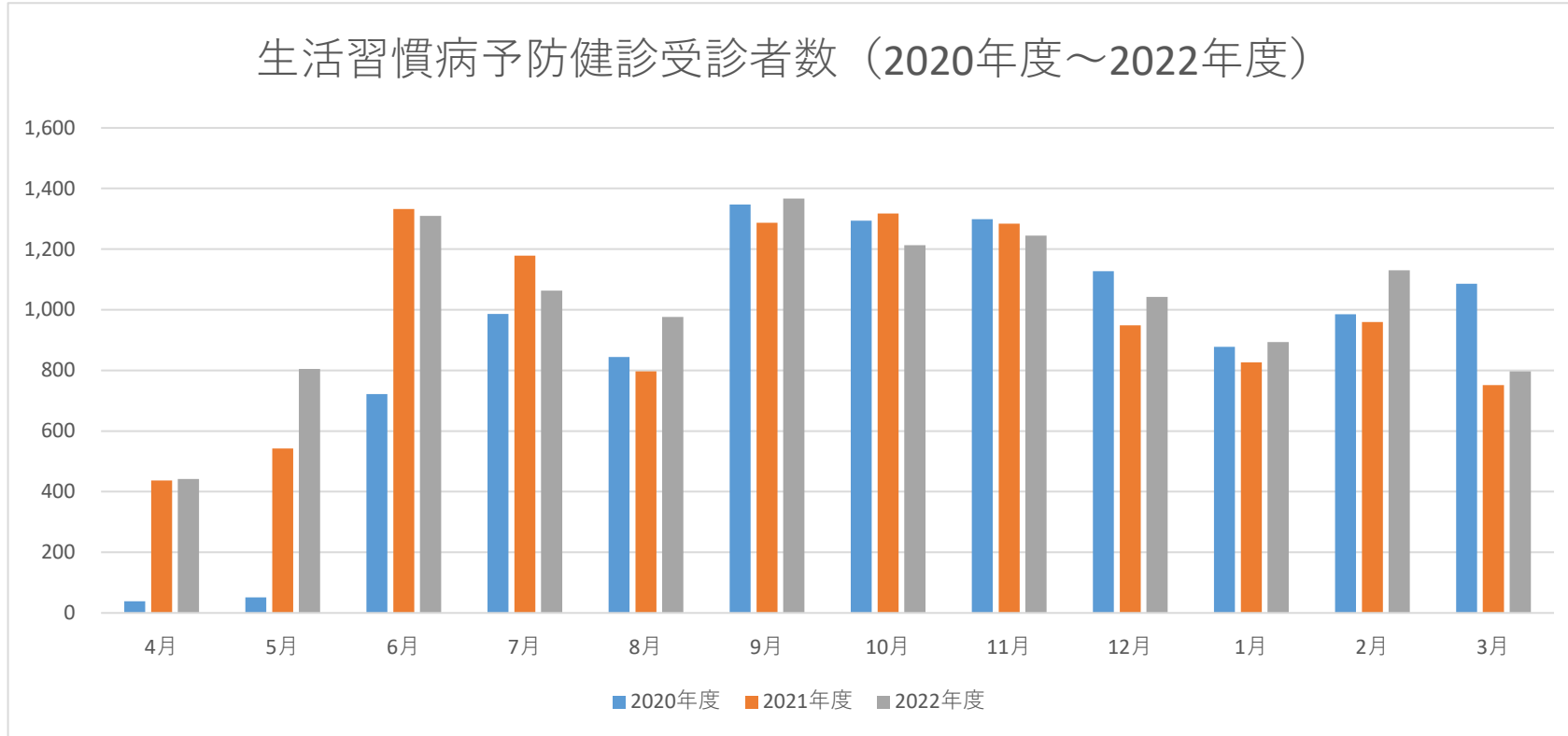
3. 健診センター（施設）利用者数

1) 人間ドック



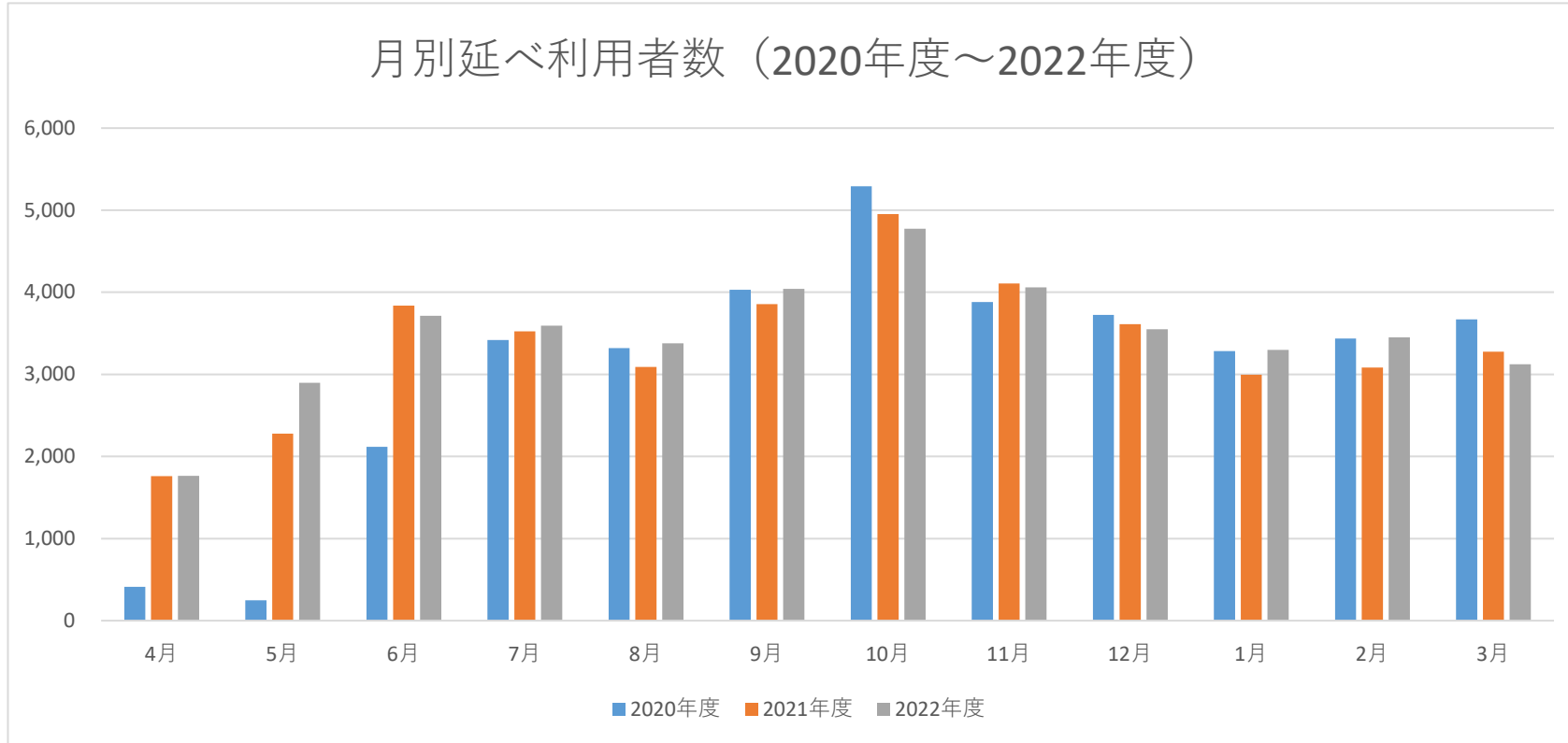
	4月	5月	6月	7月	8月	9月	10月	11月	12月	1月	2月	3月	合計
2020年度	1	0	216	314	365	380	405	390	453	335	271	207	3,337
2021年度	116	264	316	348	353	369	365	406	409	283	266	183	3,678
2022年度	102	320	362	409	374	369	395	469	457	267	264	200	3,988

2) 健康保険組合等の生活習慣病予防健診



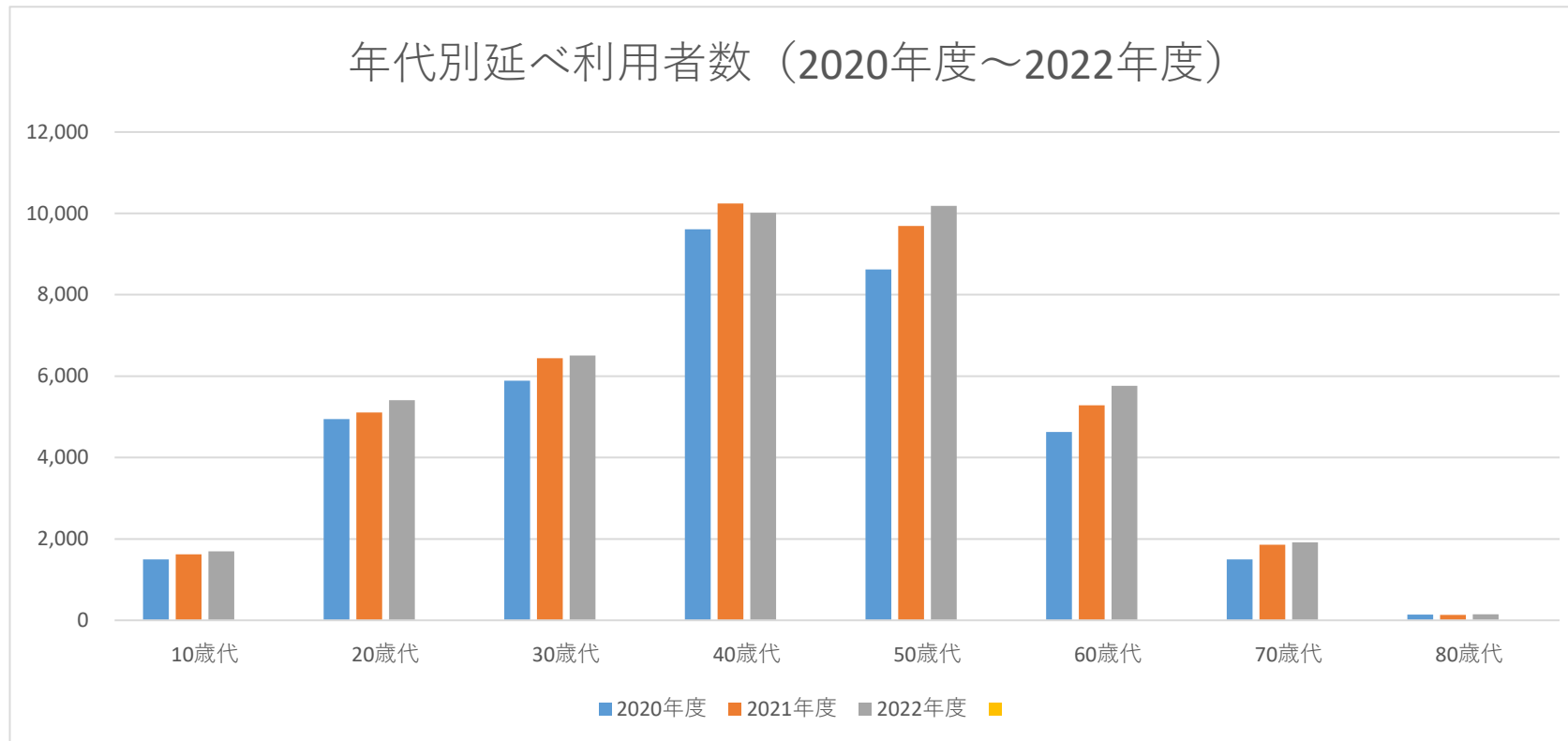
	4月	5月	6月	7月	8月	9月	10月	11月	12月	1月	2月	3月	合計
2020年度	39	51	722	986	844	1,347	1,294	1,299	1,127	878	985	1,086	10,658
2021年度	437	542	1,332	1,179	797	1,287	1,318	1,284	949	826	960	752	11,663
2022年度	442	805	1,310	1,063	976	1,367	1,213	1,245	1,042	894	1,130	797	12,284

3) 全ての利用者数（月別）※延べ



	4月	5月	6月	7月	8月	9月	10月	11月	12月	1月	2月	3月	合計
2020年度	412	247	2,117	3,417	3,320	4,030	5,290	3,882	3,723	3,283	3,438	3,670	36,829
2021年度	1,760	2,279	3,839	3,525	3,092	3,855	4,954	4,107	3,613	2,996	3,083	3,275	40,378
2022年度	1,763	2,897	3,714	3,592	3,379	4,042	4,776	4,061	3,548	3,298	3,453	3,123	41,646

4) 全ての利用者数（年代別）※延べ



	10歳代	20歳代	30歳代	40歳代	50歳代	60歳代	70歳代	80歳代	合計
2020年度	1,497	4,946	5,887	9,611	8,624	4,625	1,497	142	36,829
2021年度	1,623	5,107	6,441	10,245	9,694	5,282	1,854	132	40,378
2022年度	1,695	5,411	6,508	10,017	10,184	5,762	1,919	150	41,646

※10歳代には10歳未満を、80歳代には90歳以上を含みます

4. 各種検査の指標

※健診における主要な検査の実施状況（2020年度～2022年度）

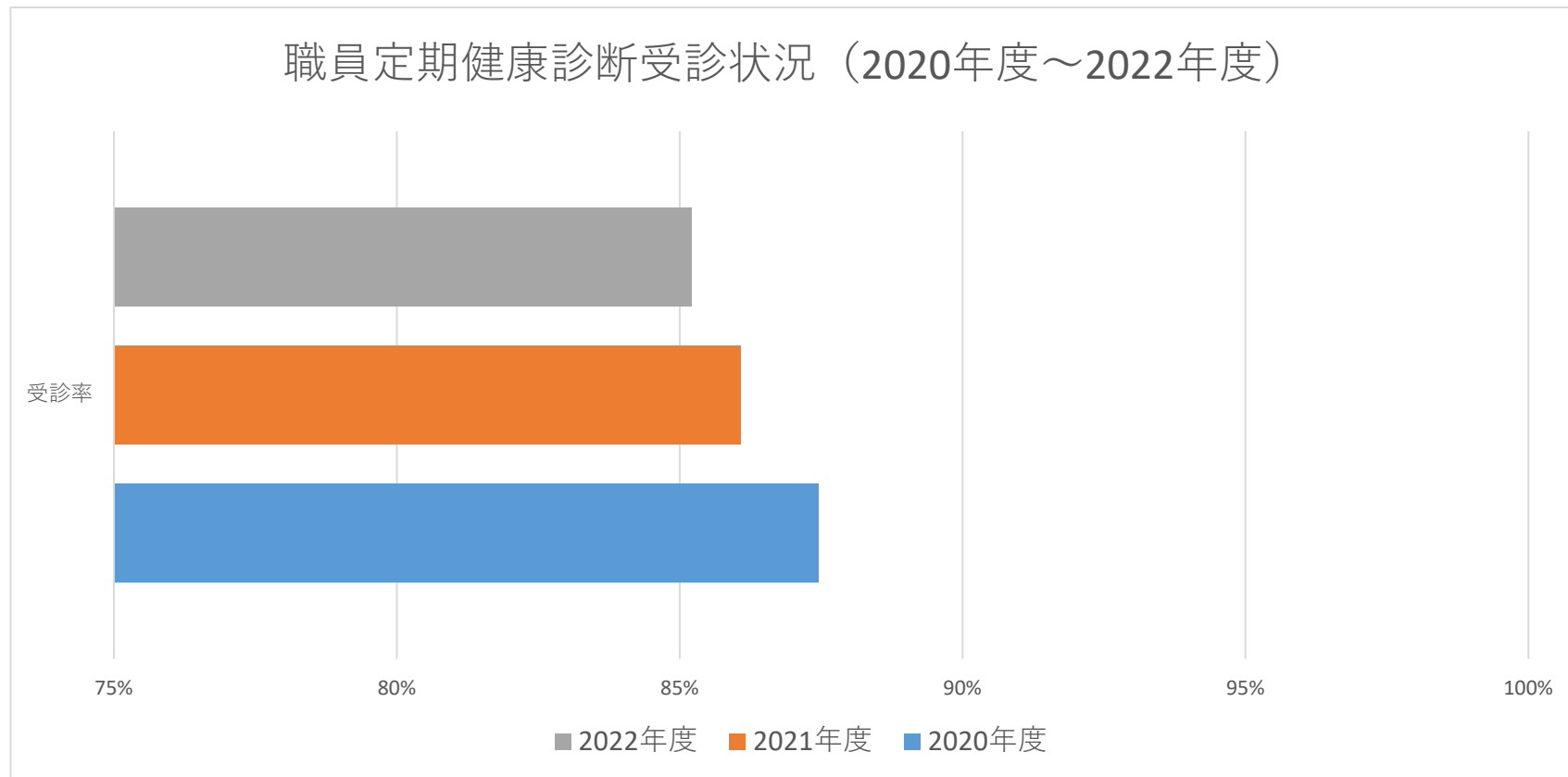
	2020年度			2021年度			2022年度		
	総数	精検者数	精検率	総数	精検者数	精検率	総数	精検者数	精検率
腹部超音波検査	4,879	180	3.7%	5,368	232	4.3%	5,597	206	3.7%
乳腺超音波検査	2,561	29	1.1%	2,819	41	1.5%	2,653	50	1.9%
マンモグラフィ検査	4,059	372	9.2%	4,852	551	11.4%	4,974	498	10.0%
骨密度測定（DXA法）	361	0	0.0%	396	0	0.0%	427	0	0.0%
上部消化管内視鏡検査	3,405	145	4.3%	4,595	282	6.1%	4,833	357	7.4%
胃部X線検査	9,072	353	3.9%	9,318	326	3.5%	9,385	380	4.0%
子宮頸部細胞診検査	5,319	50	0.9%	6,119	56	0.9%	6,038	47	0.8%
胸部CT検査	233	13	5.6%	235	18	7.7%	243	9	3.7%

5. 採血に関するインシデント等について

※巡回健診実施分も含む

	2020年度		2021年度		2022年度	
	件数	率	件数	率	件数	率
採血件数	174,091	-	181,515	-	180,968	-
VVR・疑い	88	0.05%	116	0.06%	117	0.06%
内出血・内出血に伴う腫脹・痛み	17	0.01%	15	0.01%	21	0.01%
穿刺部痛・しびれ・ぴりぴり感	52	0.03%	30	0.02%	38	0.02%
複数回採血	380	0.22%	384	0.21%	445	0.25%

6. 当会職員の定期健康診断受診状況について



	対象者数	受診者数	受診率
2020年度	438	383	87.4%
2021年度	438	377	86.1%
2022年度	446	380	85.2%